

COMUNE DI BEDIZZOLE

PROVINCIA DI BRESCIA

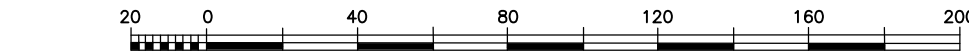
DB TOPOGRAFICO

Cartografia Tecnica

Mappa n° 1

RAPPRESENTAZIONE CONFORME DI GAUSS

SCALA 1:2.000

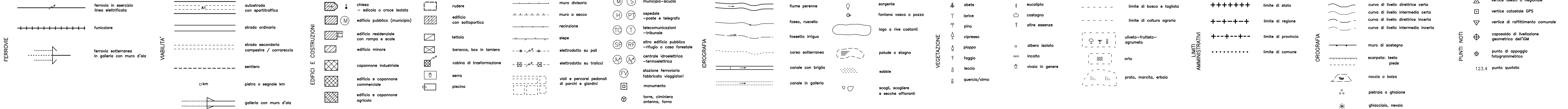
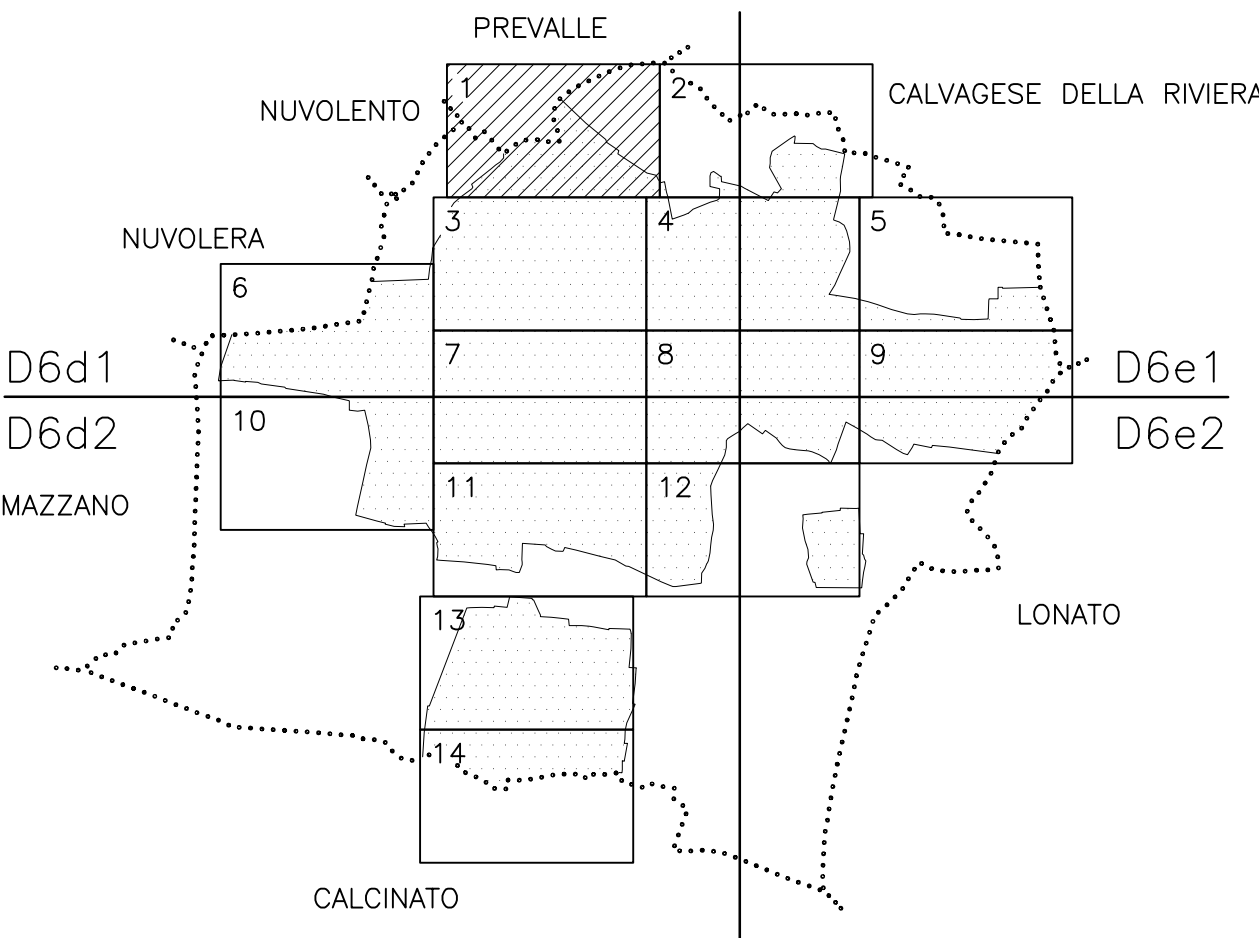


L'equidistanza tra le curve di livello e' di 2 metri (per le curve tratteggiate 1 metro). L'altimetro, espresso in metri, e' riferito al livello medio del mare.

| COORDINATE DEI VERTICI DEL FOGLIO |               |             |             |                   |                |
|-----------------------------------|---------------|-------------|-------------|-------------------|----------------|
| VERTICE                           | GAUSS - BOAGA |             | UTM WGS84   | GEOGRAFICHE WGS84 |                |
| N.O.                              | 5 042 500.0   | 1 609 800.0 | 5 042 479.5 | 609 772.0         | 45° 31' 37.92" |
| N.E.                              | 5 042 500.0   | 1 611 400.0 | 5 042 479.5 | 611 372.0         | 45° 31' 37.01" |
| S.O.                              | 5 041 500.0   | 1 609 800.0 | 5 041 479.5 | 609 772.0         | 45° 31' 05.53" |
| S.E.                              | 5 041 500.0   | 1 611 400.0 | 5 041 479.5 | 611 372.0         | 45° 31' 04.62" |

(\*) L'ondulazione del geoida indica la differenza tra quota ellissoidica e quota ortometrica (h-n=H). I valori di ondulazione in tabella sono espressi in metri.

QUADRO D'UNIONE E INQUADRAMENTO 1:10.000 REGIONALE



Modulo di deformazione lineare M=0.99975  
Convergenza del meridiano = 1,12P

Esecuzione: STAF s.r.l. - Parma

Tutti i diritti di riproduzione e ristampa sono riservati.

Direzione Lavori e Collaudi:  
Ufficio Cartografico della Provincia di Brescia

PUNTI NOTI CONTENUTI NEL FOGLIO

COPERTURA DI FOTO AEREE

Str. 1  
3031-3034

Ripreso verso del 20-12-2007