

# COMUNE DI BEDIZZOLE

Provincia di Brescia

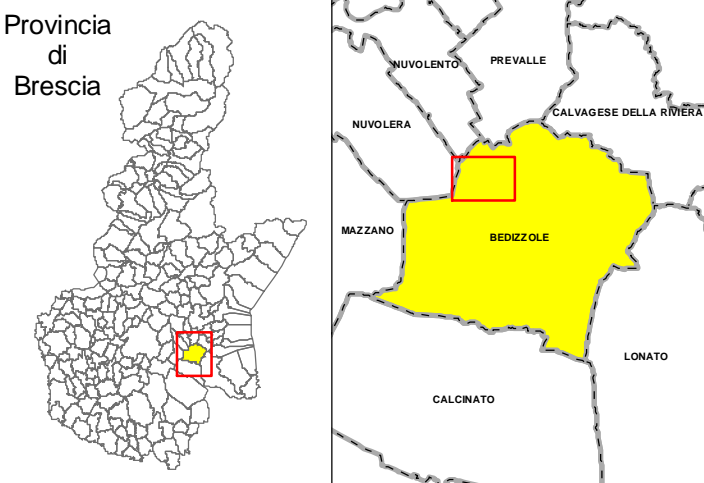
## Classificazione acustica del territorio comunale

base	scala	commessa	fase	oggetto	lavoro	aggiornamento
Aerofotogrammetrico	1:2.000	X7043	Approvazione	Classificazione acustica del territorio comunale particolare centri abitati	3 B	dicembre 2010

### Legenda

		LIMITI MASSIMI Leq in dB(A)	
		Diurno	Notturmo
	CLASSE 1 - Aree particolarmente protette	50	40
	CLASSE 2 - Aree prevalentemente residenziali	55	45
	CLASSE 3 - Aree di tipo misto	60	50
	CLASSE 4 - Aree di intensa attività umana	65	55
	CLASSE 5 - Aree prevalentemente industriale	70	60
	CLASSE 6 - Aree esclusivamente industriale	70	70

Fasce di pertinenza acustica ex D.P.R. 20/03/04 n.142 sul rumore derivante da traffico veicolare  
Strada di tipo B = fasce 100mt + 150mt    - - - limite fascia (100 mt)    - - - limite fascia (150 mt)  
Strada di tipo C = fasce 100mt + 50mt    - - - limite fascia (100 mt)    - - - limite fascia (50 mt)



collaboratori  
p.a. Luca Lanfredi - D.G.R.L. n.2583 del 25/06/1997  
geom. Mario Nocchiero - D.G.R.L. n.35 del 08/01/2003  
progettista  
dott. ing. Filippo Mutti  
D.G.R.L. n.2470 del 17/06/1997

